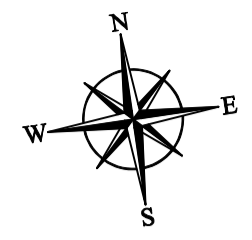
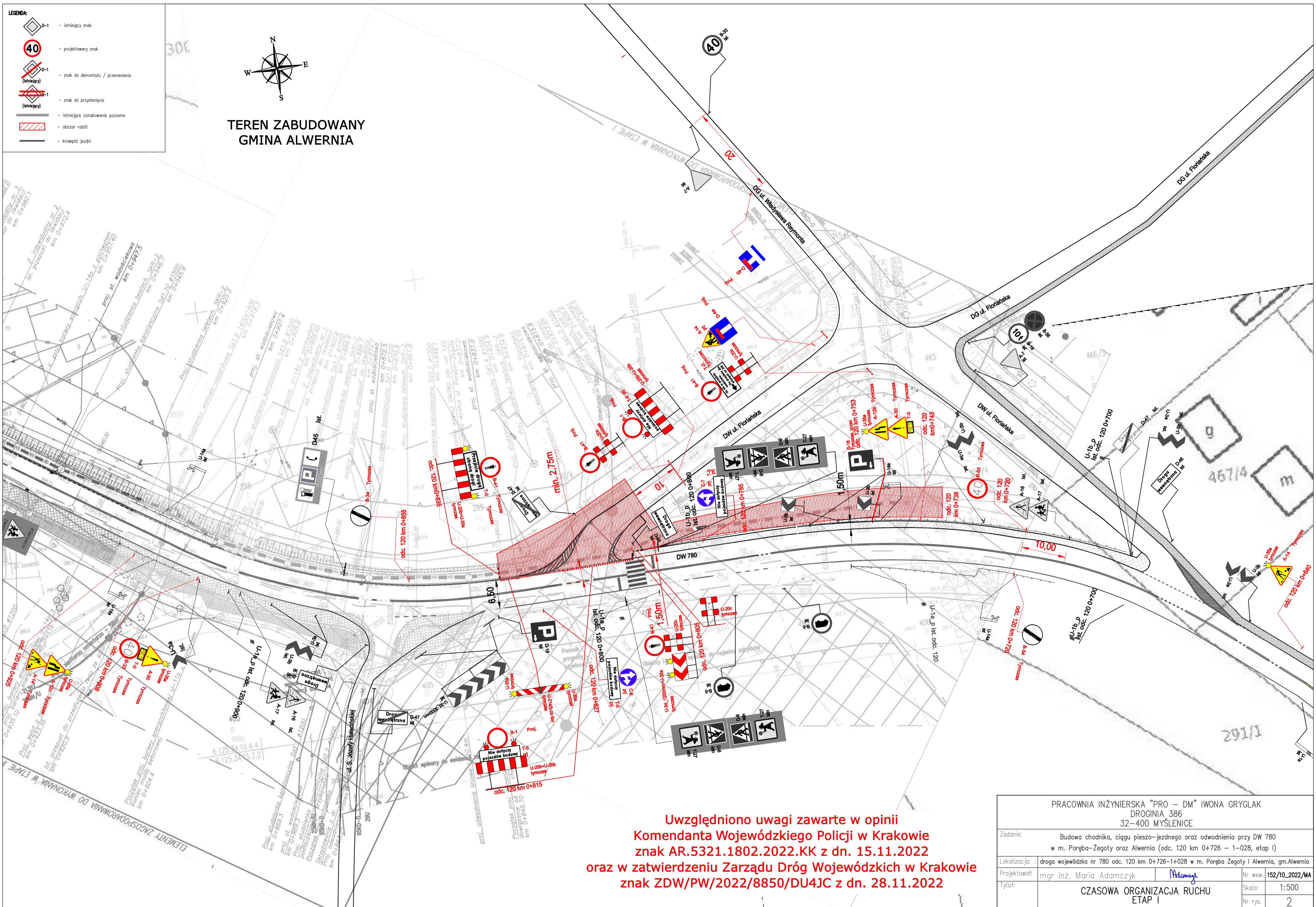


LEGENDA:

- istniejący znak
- projektowany znak
- znak do demontażu / przeniesienia
- znak do przystąpienia
- istniejące oznakowanie poziome
- obszar robót
- krawężń jezdni



**TEREN ZABUDOWANY
GMINA ALWERNIA**



**Uwzględniono uwagi zawarte w opinii
Komendanta Wojewódzkiego Policji w Krakowie
znak AR.5321.1802.2022.KK z dn. 15.11.2022
oraz w zatwierdzeniu Zarządu Dróg Wojewódzkich w Krakowie
znak ZDW/PW/2022/8850/DU4JC z dn. 28.11.2022**

PRACOWNIA INŻYNIERSKA "PRO - DM" IWONA GRYGLAK DROGINIA 386 32-400 MYŚLENICE			
Zadanie:	Budowa chodnika, ciągu pieszo-jezdnego oraz odwodnienia przy DW 780 w m. Poręba-Zęgoty oraz Alwernia (odc. 120 km 0+726 - 1-028, etap I)		
Lokalizacja:	droga wojewódzka nr 780 odc. 120 km 0+726-1+028 w m. Poręba-Zęgoty i Alwernia, gm. Alwernia		
Projektował:	mgr inż. Maria Adamczyk	<i>Melamaj</i>	Nr wew. 152/10_2022/MA
Tytuł:	ZASOWA ORGANIZACJA RUCHU ETAP I		Skala: 1:500 Nr rys. 2