

**UCHWAŁA NR VIII/58/2023
RADY MIEJSKIEJ W ALWERNI**

z dnia 29 czerwca 2023 r.

**w sprawie przystąpienia do sporządzenia miejscowego planu zagospodarowania przestrzennego
obszaru „GROJEC PÓLNOC”**

Na podstawie art. 14 ust. 1 ustawy z dnia 27 marca 2003 r. o planowaniu i zagospodarowaniu przestrzennym (t.j. Dz.U. z 2023 r., poz. 977) i art. 18 ust. 2 pkt 5 ustawy z dnia 8 marca 1990 r. o samorządzie gminnym (t.j. Dz.U. z 2023 r., poz. 40 ze zm.) Rada Miejska w Alwerni uchwala, co następuje:


§ 1. Przystępuje się do sporządzenia miejscowego planu zagospodarowania przestrzennego obszaru „GROJEC PÓLNOC”, zwanego dalej „planem miejscowym”.

§ 2. Granice obszaru objętego planem miejscowym przedstawiono na załączniku graficznym stanowiącym integralną część uchwały.

§ 3. Wykonanie uchwały powierza się Burmistrzowi Gminy Alwernia

§ 4. Uchwała wchodzi w życie z dniem podjęcia.

Przewodniczący Rady
Miejskiej w Alwerni

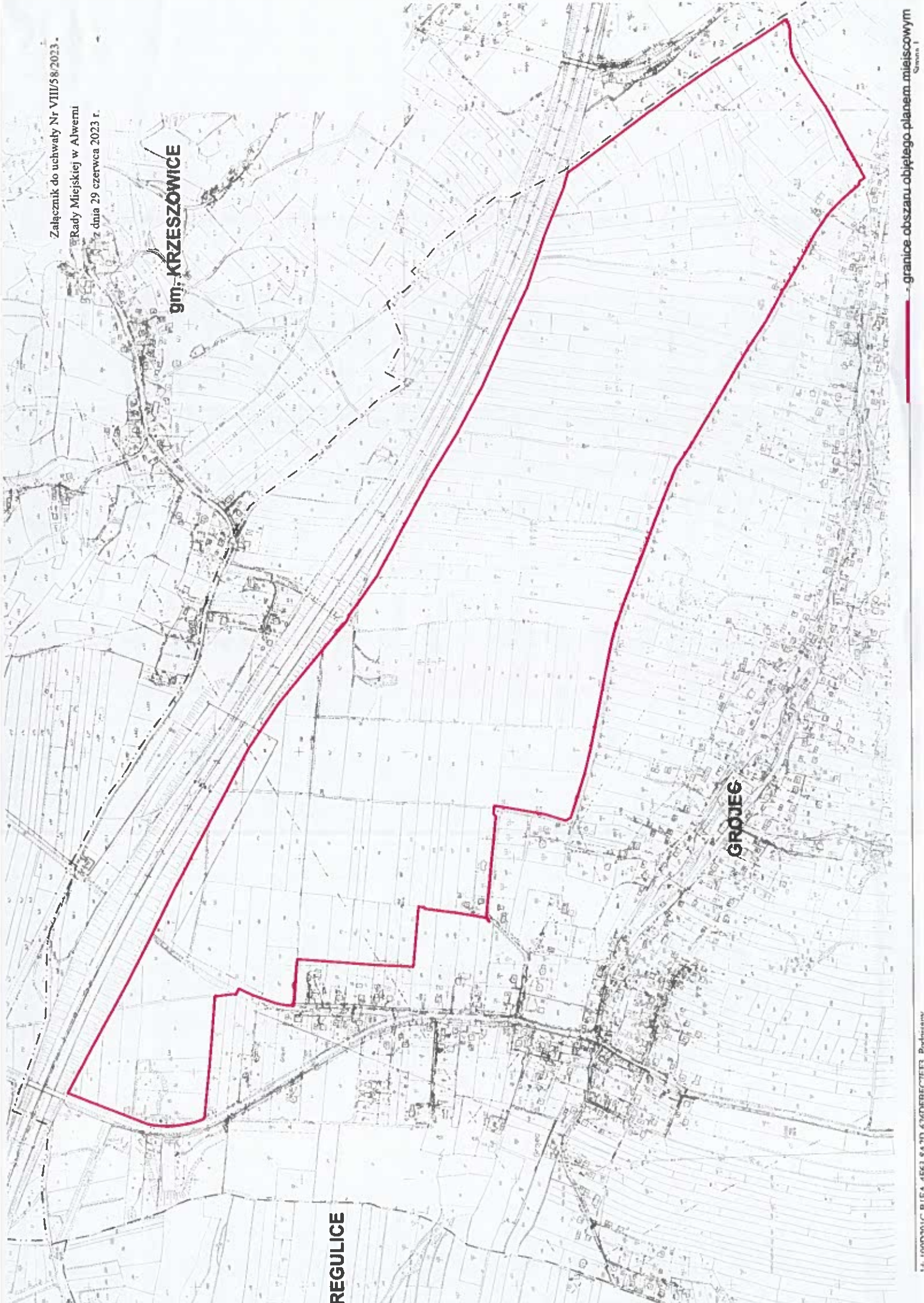


mgr Tomasz Tomaszewski

gm. KRZESZOWICE

REGULICE

GRÓJEC



UZASADNIENIE

Obszar objęty planem miejscowym dotyczy terenów w miejscowości Grojec, położonych pomiędzy autostradą A4, ul. Grojecką, ul. Pańską, ul. Pasternik i granicą administracyjną gminy, o powierzchni 91,90 ha.

Plan miejscowy ma na celu zaimplementowanie nowej funkcji tj. terenów inwestycyjnych wraz z rozwiązaniami obejmującymi kompozycję funkcjonalno-przestrzenną uwzględniającą relację z terenami otaczającymi oraz prawidłową obsługę komunikacyjną.

Zawartość merytoryczna planu miejscowego będzie odpowiadała określonej w art. 15 ust. 2 ustawy o planowaniu i zagospodarowaniu przestrzennym oraz wskazanej w ust. 3 ww. przepisu – w dostosowaniu do uwarunkowań miejscowych.

Zgodnie z art. 14 ust. 1 ustawy o planowaniu i zagospodarowaniu przestrzennym w celu ustalenia przeznaczenia terenów, w tym dla inwestycji celu publicznego, oraz określenia sposobów ich zagospodarowania i zabudowy rada gminy podejmuje uchwałę o przystąpieniu do sporządzenia miejscowego planu zagospodarowania przestrzennego.

Przewodniczący Rady Miejskiej w Alwerni



mgr Tomasz Tomaszewski