

MIEJSCOWY PLAN ZAGOSPODAROWANIA PRZESTRZENNEGO OBSZARU "GROJEC PÓŁNOC"

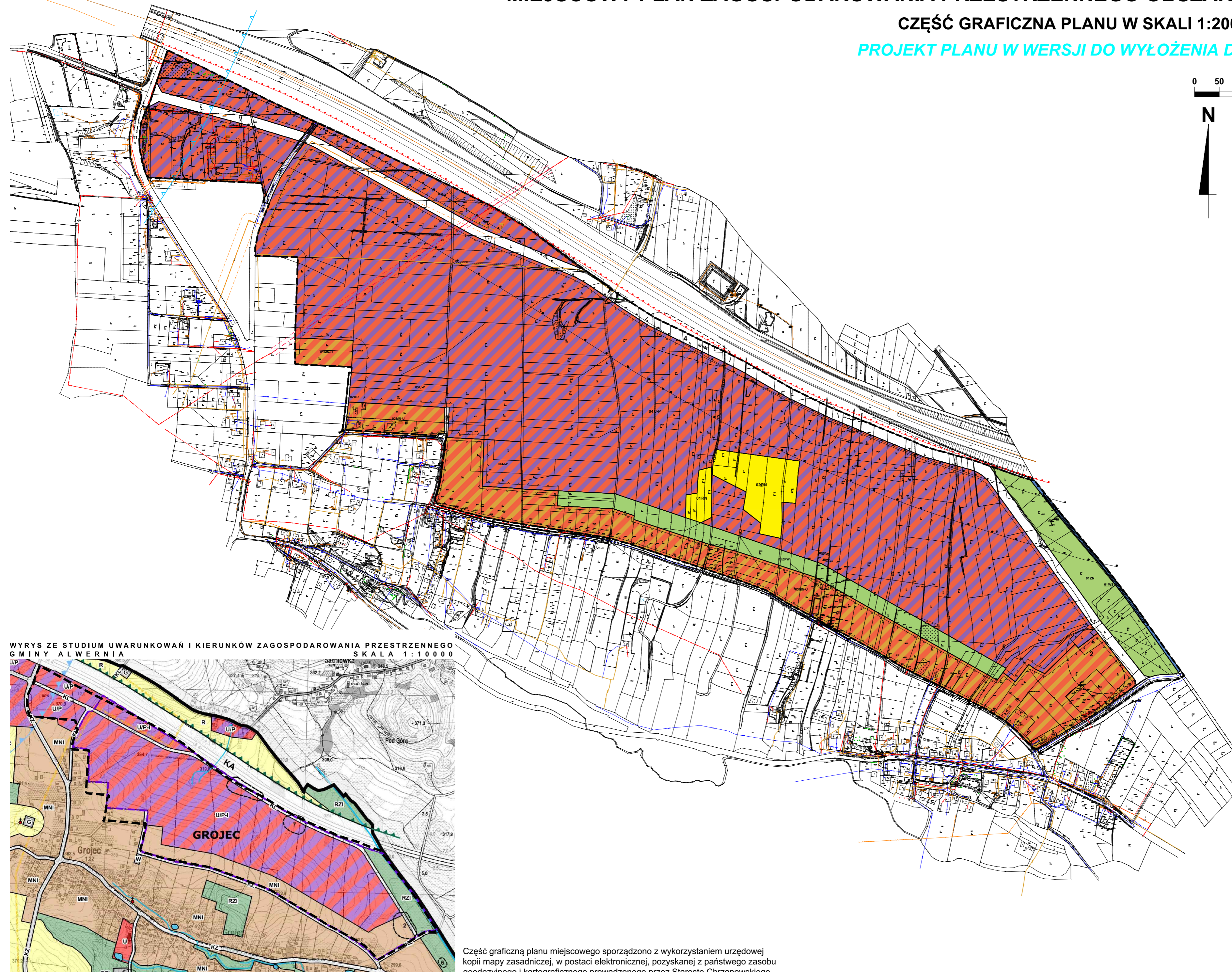
CZĘŚĆ GRAFICZNA PLANU W SKALI 1:2000 (POMNIEJSZENIE 1:5000)

PROJEKT PLANU W WERSJI DO WYŁOŻENIA DO PUBLICZNEGO WGLĄDU

0 50 250 500 m

N

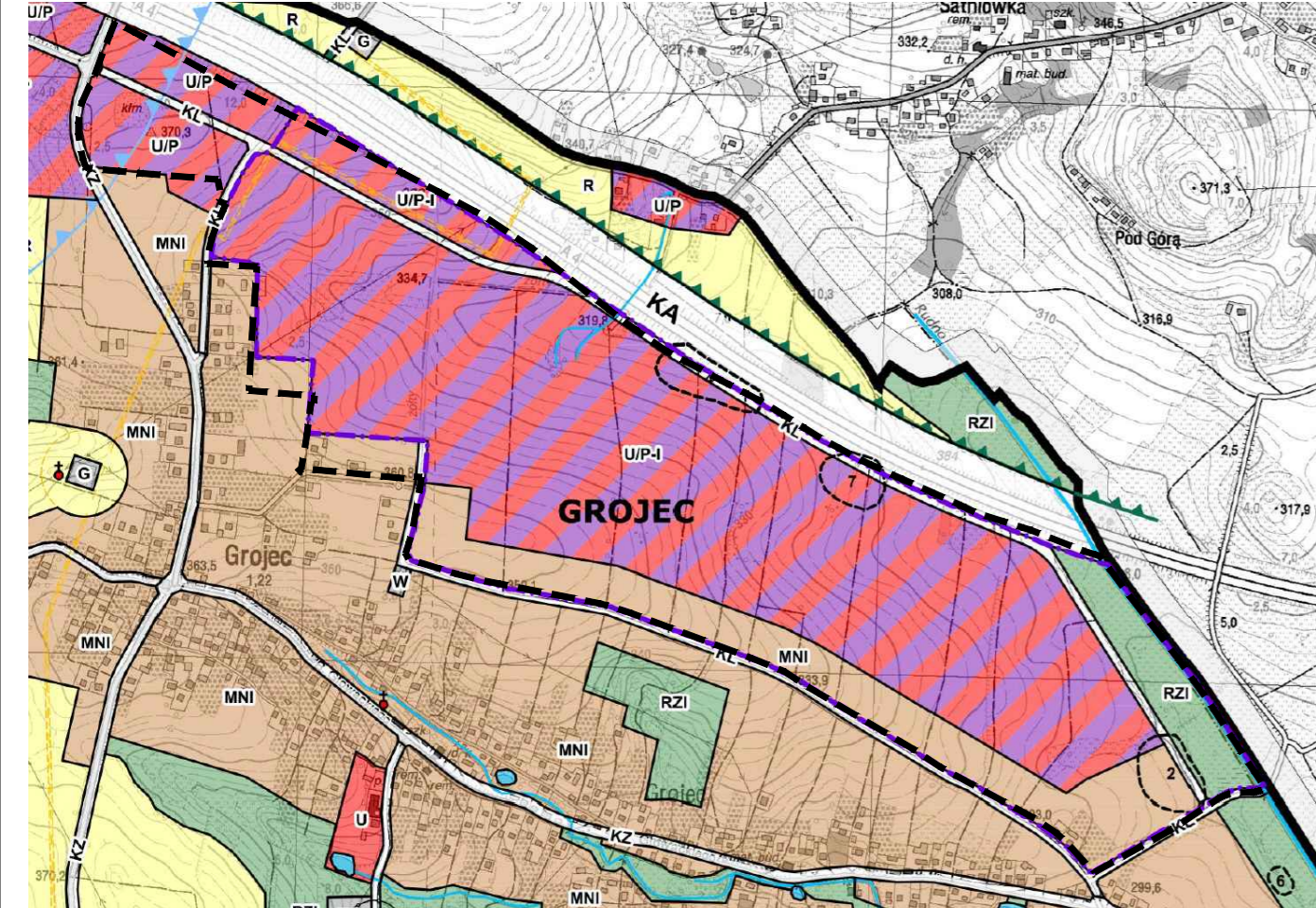
ZAŁĄCZNIK NR 1
DO UCHWAŁY NR ...
RADY MIEJSKIEJ W ALWERNI
Z DNIA ... 2024 ROKU



LEGENDA:

	Granice obszaru objętego planem
	Linie rozgraniczające tereny o różnym przeznaczeniu lub różnych zasadach zagospodarowania
	Nieprzekraczalna linia zabudowy
Przeznaczenie terenu:	
	01MN-U - 03MN-U Teren zabudowy mieszkaniowej jednorodzinnej lub usług
	01U-P - 04U-P Teren usług lub produkcji
	01KDL - 02KDL Teren drogi lokalnej
	01KR - 03KR Teren komunikacji drogowej wewnętrznej
	01RN - 02RN Teren rolnictwa z zakazem zabudowy
	01WS Teren wód powierzchniowych śródlądowych
	01ZN Teren zieleni naturalnej
	01ZPW Teren zieleni urządzonej wysokiej
Oznaczenia informacyjne oraz elementy zagospodarowania przestrzennego terenu:	
	2 Stanowiska archeologiczne
	Objekt ujęty w gminnej ewidencji zabytków
	Otulina Rudniańskiego Parku Krajobrazowego - cały obszar planu
	Gazociągi wysokopiętne ze strefami kontrolnymi
	Linie elektroenergetyczne średniego napięcia ze strefami technicznymi
	Strefa oddziaływań ekstremalnych autostrady A4
	Strefa zagrożeń autostrady A4
	Strefa uciążliwości autostrady A4
	Granica Głównego Zbiornika Wód Podziemnych nr 452 Chrzanów

WYRYS ZE STUDIUM UWARUNKOWAŃ I KIERUNKÓW ZAGOSPODAROWANIA PRZESTRZENNEGO GMINY ALWERNIA SKALA 1:10000



Część graficzną planu miejscowego sporządzono z wykorzystaniem urzędowej kopii mapy zasadniczej, w postaci elektronicznej, pozyskanej z państwowego zasobu geodezyjnego i kartograficznego prowadzonego przez Starostę Chrzanowskię. Układ współrzędnych mapy: "2000/7" - zgodny z obowiązującym państwowym systemem odniesień przestrzennych.

--- Granice obszaru objętego planem